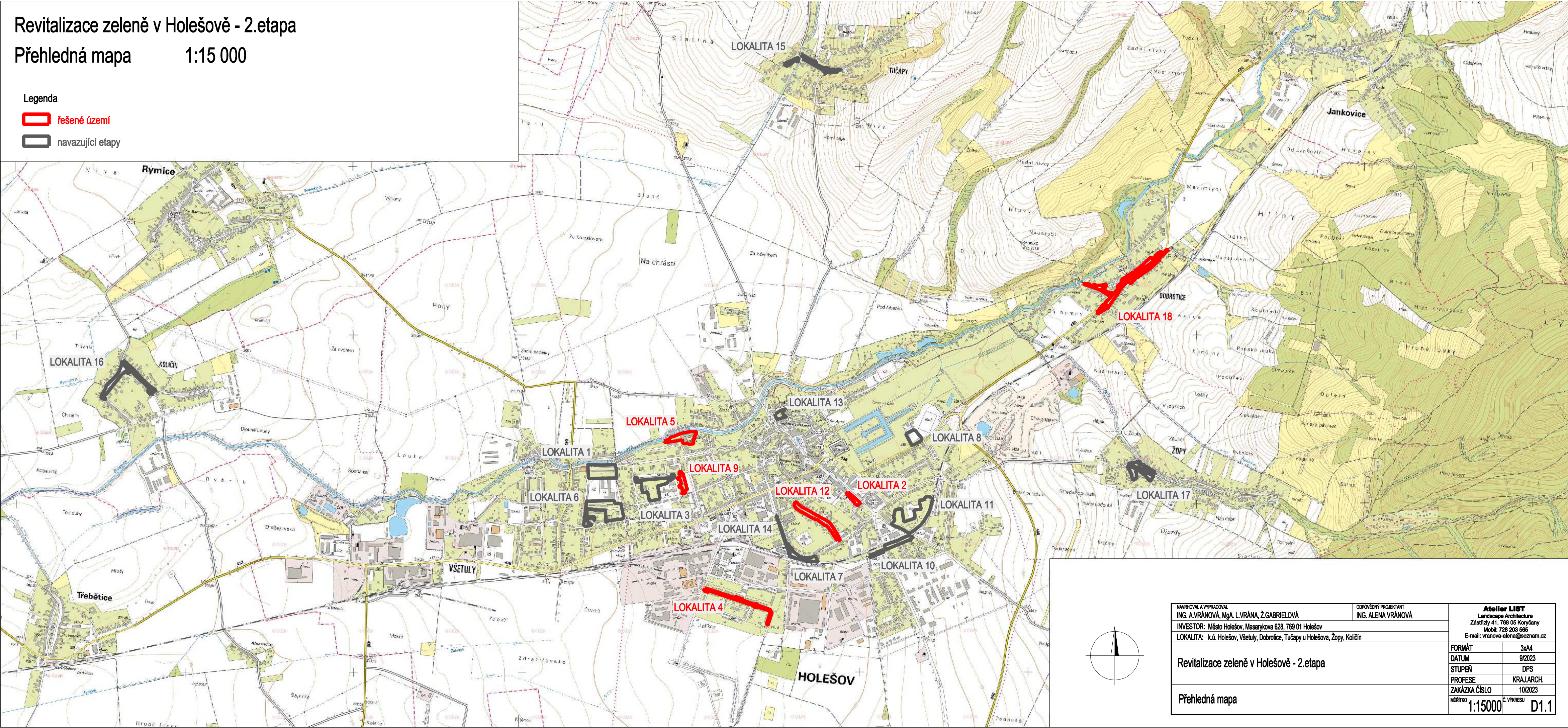


Revitalizace zeleně v Holešově - 2.etapa

Přehledná mapa 1:15 000

- Legenda
- řešené území
  - navazující etapy



|  |         |   |            |
|--|---------|---|------------|
| NAVRHOVAL A VYPRACOVAL<br>ING. A.VRÁNOVÁ, Mgr. L.VRÁNA, Ž.GABRIELOVÁ         |         | ODPOVĚDNÝ PROJEKTANT<br>ING. ALENA VRÁNOVÁ  |            |
| INVESTOR: Město Holešov, Masarykova 628, 769 01 Holešov                      |         | <b>Atelier LIST</b><br>Landscape Architecture<br>Zástřizly 41, 768 05 Koryčany<br>Mobil: 728 203 565<br>E-mail: vranova-alena@seznam.cz |            |
| LOKALITA: k.ú. Holešov, Všetuly, Dobrotice, Tučapy u Holešova, Žopy, Količín |         |   |            |
| Revitalizace zeleně v Holešově - 2.etapa                                     |         | FORMÁT  | 3x44       |
|  |         | DATUM   | 9/2023     |
|  |         | STUPEŇ  | DPS        |
|  |         | PROFESE   | KRAJ.ARCH. |
|  |         | ZAKÁZKA ČÍSLO   | 10/2023    |
| Přehledná mapa   | MĚŘÍTKO | 1:15000   | Č. VÝKRESU |
|  | D1.1    |   |            |